

病院の理念

1. 医療活動を通じ、健やかなまちづくりに貢献
2. 地域連携の積極推進により、利用者にとって最良の医療を実践
3. つねに病院運営の刷新を図り、「愛され、信頼される病院」を実現

岐北厚生病院 広報誌 2011. 1.1 発行

2011 冬号 Vol.47

- 年頭のご挨拶
- 人間ドック紹介
- 新機器紹介「アンギオ」
- 第16回クリスマス会
- 外来診療担当表
- その他

47号目次



JA岐阜厚生連
経営管理委員会会長
上 忍

新年あけましておめでとうございます。

皆様におかれましては、お健やかに新年をお迎えのこととお慶び申し上げます。

旧年中は、本会事業につきまして、格別なるご理解とご協力を賜り厚くお礼申し上げます。

平成23年の年頭にあたり、皆様に一言ご挨拶申し上げます。

一昨年来よりの円高等の影響により低迷していた日本経済がわずかながら、回復基調になりつつある状況ではありますが、若年層の就職環境は「超氷河期」と言われており、国民心理としては「景気は依然足踏み状態となっている。」として大変厳しい状況にあります。また、少子高齢化や地域の過疎化に歯止めがかからず、地域経済にも回復の兆しは見えておりません。また、民主党政権においては、基盤が磐石であるとは言えず、政権の先行きも不透明な状況であります。

そのような中、医療業界では、昨年4月に民主党政権下で初めて診療報酬の改定が行われ、「救急・産科・小児・外科などの医療再建」と「病院勤務医の負担軽減」を重点課題として位置づけ約10年ぶりにプラス改定となりました。

しかしながら、急性期病院及び大学病院を初めとした大病院に手厚く手当を行い、厚生連のような農山間部に立地する地域密着型の中小病院においては、必ずしも増収には至っていないのが実情であります。また、慢性的な医師不足や地方と都市部の医師の偏在及び看護師不足は更に深刻な問題であり、介護職員の不足問題と併せて、病院運営に大きな影響を及ぼしております。

そうした状況を踏まえて、本会は今後も医師・看護師の確保はもとより、引き続き施設の充実と高度医療機器等の設備の購入・更新を推し進め、地域の皆様方に信頼される病院を一層目指してまいります。

最後になりましたが、本年が皆様方にとりまして幸多き年となりますよう心から祈念いたしますとともに、本年におきましても、引き続きご理解ご協力を賜りますようお願いを申し上げます、新年のご挨拶とさせていただきます。



年
頭
の
ご
挨拶



JA岐阜厚生連
岐北厚生病院
院長
山 本 悟

新年あけましておめでとうございます。

皆様におかれましては、お健やかに新しき年をお迎えの事とお慶び申し上げます。旧年中は本院の運営にご理解とご協力をいただき誠にありがとうございました。本年も倍旧のご厚情を賜りますようお願い申し上げます。

さて、高齢者医療、年金事業など政策が猫の目のように変わり、私たち国民は将来の医療・福祉に大きな不安を抱いているところであります。介護型療養病床の廃止は、現在凍結こそされていますが、いつ凍結解除が行われるか分かりません。この先医療・福祉は全く不安・不透明な状態ではないかと思えます。

しかし、私どもは厳しい環境の中でも患者さんに最善な医療を提供できるよう努めてまいります。昨年度は高性能マルチスライスCTを導入致しました。今まで以上に詳細に病変を捉えます。心臓を栄養する冠動脈も苦痛なく検査できますので心筋梗塞の予知に役立ちます。また、本年12月には心臓カテーテル検査装置を更新致しましたので心筋梗塞の診断・治療に大いに威力を発揮するものと期待しています。また、胃カメラも鼻から検査できる細いものの導入を計画しており、検査の苦痛が軽減されますので皆様のご利用をお待ち致しております。患者の皆様方にとりまして、少しでも安全で信頼できる医療機器の整備や技術の向上に努めてまいりたいと存じます。

さらに女性のがんでは第1位を占めます乳がんに対しても診療を充実させてまいります。春に乳腺センターを開設し、診断・治療からケアまで一貫して行う体制を整備してまいります。検診・相談に気楽にお出で頂く事をお待ち致します。

今後も、皆様方の急性期から慢性期に至るまで総合的に、また地域の診療所の先生方や病院と連携し切れ目のない医療の提供に努めてまいります。今年の干支「卯」は「史記」律書、「漢書」律・歴誌によると草木が地面を蔽うようになった状態を表すとのことです。私どもは医療を通じて皆様方の健康的な生活を蔽うようにお包み致したいと思います。何より大切なのは「真心」だという事を職員一同心に刻んではげむ所存です。よろしくご支援とご協力を賜りますようお願い申し上げます。

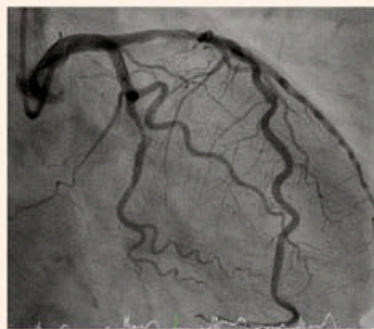
最後になりましたが、本年が皆様方にとりまして幸多き年となりますよう祈念致しまして新年のご挨拶とさせていただきます。

新 機 器 紹 介

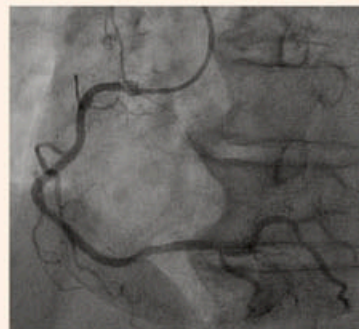
アンギオ



装置外観



左冠動脈造影



右冠動脈造影

現在、日本における死因の第二位を心臓疾患が占め、その多くが虚血性心疾患と総称される狭心症や心筋梗塞です。この疾患は心臓に供給する冠動脈が狭窄し、心臓に十分な血液が送られなくなるために起こります。このような虚血性心疾患に対して欠かせない検査・治療に心臓カテーテル検査があります。

2010年12月よりフィリップスメディカル社製の循環器系X線診断装置(Allura Xper FD10)が更新されましたので、紹介いたします。

本装置は、最新のデジタル技術のフラットパネル検出器というフルデジタルのX線検出機構を採用しており、以前の装置より良好な画像が得られ、効率良くX線を使用する為、患者様の被曝線量も少なくなりました。装置には、静電容量センサー搭載の非接触式安全機構(患者様に接触することなく1cm手前で自動的に止まる)を搭載されており、患者様への安全面にも考慮しています。

岐北厚生病院では64列MDCTで狭心症などの冠動脈疾患のスクリーニング検査を行い、異常が見つかった患者様に対して心臓カテーテル検査を行うことにより今後の治療も合理的に進めています。

健康診断にて、心臓関係で要精密検査の方、軽い運動で胸痛が出現する方は気軽にご相談ください。



第16回 クリスマス会

Merry Christmas



12月14日(火)、外来待合ホールにてクリスマス会が開催されました。今年で16回目となり、今回は「サンタが岐北にやってくる」をテーマに開催されました。

クリスマスツリーやリースなどで飾られた会場に、多くの患者様にお集まりいただき、ポインセチアで囲まれた舞台では「高富保育園」の年長さんによるお遊戯、「Poco a Poco with 川瀬寛」さんによるオカリナとギター演奏、「(株)スタートラップ」さんによるマジック、「聖マリア女学院」のハンドベル部のみなさんによるハンドベル演奏と代わる代わる披露していただき、来場者の皆さんは楽しい時間を過ごすことができました。

また、サンタクロースに扮した病院職員によるプレゼント配布には、涙を流しながら喜ばれる患者様もみえ、思い出に残る1日となりました。



人間ドック 紹介

健康チェック、していますか？

みなさん、1年に1回は健康診査を受けていますか？ 私たちが普段使っている車や機械などは、安全に使うためや不具合がないか調べるために定期的にメンテナンスを行います。私たち自身の体も定期的な健康チェックが必要です。

幸いにも日本に住んでいる私たちには、生まれてからずっと、どの人も必ず健診を受けることができるシステムが整っています。たとえば、一般の方には住民健診、仕事をしている方には職場での健診、学生さんには学校での健診、子供さんには乳幼児健診などです。どこも悪くないから、面倒だから、私は病気にはならないと思うから……などなど、自分勝手な理由をつけてせっかくの健康チェックの機会をのがしていませんか？

当院では、近隣の企業や市町村からの依頼を受け、現地へ出向いて健診を行ったり、院内の健診センターで健診業務を行っています。「住民健診や職場での健診よりも、もう少し詳しく検査してみたい」とお考えの方のために、充実した内容の人間ドックも行っていきます。

メタボリックシンドロームをはじめとする生活習慣病を予防するためにも、ぜひ定期的に健康診査を受けて、生活習慣を見直すきっかけを作りましょう。

今回は、当院で行っている人間ドックについてご紹介します。

◆人間ドックコースのご案内◆

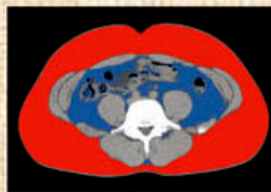
コース	実施日	料金(税込)	
●1泊2日コース	月曜日～火曜日 木曜日～金曜日	63,000円	(個室完備)
●日帰り半日Aコース	月曜日～金曜日	29,400円	(午前中)
●日帰り半日Bコース	月曜日～金曜日	24,400円	(午前中)
●脳ドック	随時(午後)	21,000円	(1時間程度)

*胃カメラ検査実施可能(追加料金 2,100円)

*JA 組合員の方は割引がありますので、お問い合わせください。

おすすめのオプション検査

男性向け	前立腺腫瘍マーカー(PSA)検査	1,890円
女性向け	乳がん検診(視触診・マンモグラフィ・乳腺超音波検査)	4,725円
	・女性医師、女性技師による検査を行い、乳がん専門医が判定をします。	
	子宮がん検診(内診・細胞診・経膈超音波検査)	3,150円
	・女性医師による検診を行います。	
	骨粗しょう症検査(超音波による骨密度測定を行います。)	1,050円
胃・十二指腸潰瘍をくり返す方	便中ピロリ菌抗原検査	2,650円
	・抗原陽性となった場合、すぐ治療を開始することができます。	
内臓脂肪が気になる方	内臓脂肪測定(腹部CT1スライスによる脂肪測定)	3,150円



← 内臓脂肪測定の結果(腹部CT画像 ■:皮下脂肪, ■:内臓脂肪)

メタボリックシンドロームとは、内臓脂肪型肥満に高血糖、高血圧、脂質異常症のうち2つ以上を合併した状態です。内臓肥満の基準は臍の位置での内臓脂肪面積 100 cm²以上になると、生活習慣病への高リスクと判断されます。

*基準値は日本肥満学会基準(2005年)準拠

*その他にも、いろいろなオプション検査を行っております。詳しい内容については、当院地域保健課までお問い合わせください。オプション検査のみのお申し込みも可能です。

人間ドック申込方法

*全て予約制となっております。

*お電話もしくは直接申し込みください。

岐北厚生病院 地域保健課 Tel(0581)22-1811(内線 823)